

Fiche technique

Caractéristiques du produit



Armoire réfrigérée froid positif 700 l sans agrégat, spécial boulangerie EN 40x60, inox

Modèle	Code SAP	00012012
ENRP 700 R	Groupe d'articles	Armoires réfrigérées - froid positif/négatif

Code SAP	00012012	Poids net [kg]	142.20
Largeur nette [mm]	733	Alimentation	230 V / 1N - 50 Hz
Profondeur nette [mm]	847	Volume brut [m3]	1.445
Hauteur nette [mm]	2090	Volume net [m3]	1.298

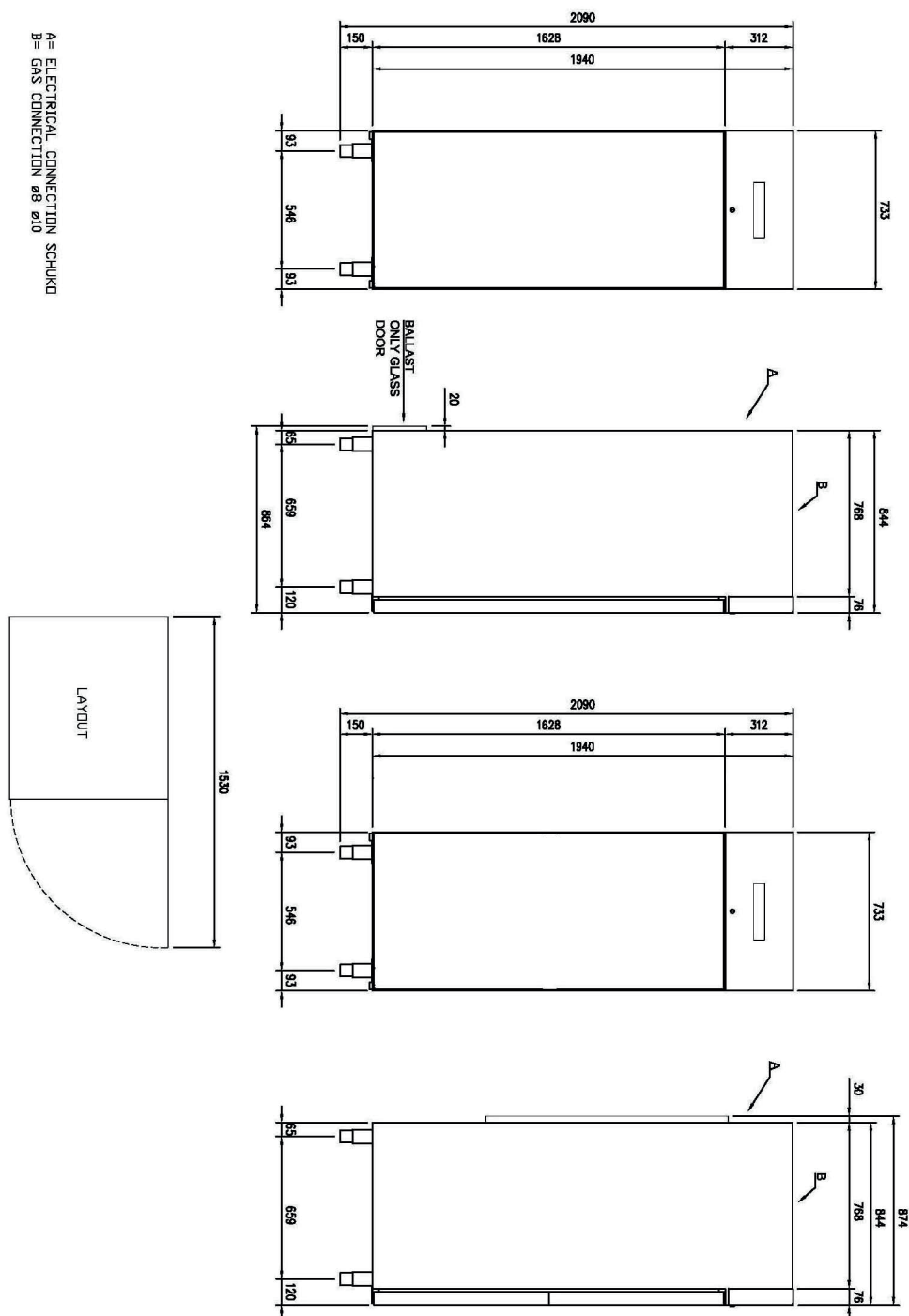
Fiche technique

Dessin technique



Armoire réfrigérée froid positif 700 l sans agrégat, spécial boulangerie EN 40x60, inox

Modèle	Code SAP	00012012
ENRP 700 R	Groupe d'articles	Armoires réfrigérées - froid positif/négatif



Fiche technique

Avantages du produit



Armoire réfrigérée froid positif 700 l sans agrégat, spécial boulangerie EN 40x60, inox

Modèle	Code SAP	00012012
ENRP 700 R	Groupe d'articles	Armoires réfrigérées - froid positif/négatif

1

Isolation 9mm

- Pertes minimales
- Économie d'énergie

2

Ouverture des deux côtés

- Possibilités multiples de placement
- Une plus grande efficacité opérationnelle
 - Meilleure ergonomie de la cuisine

3

Conception entièrement en acier inoxydable

- Résistance à la corrosion
- Durée de vie plus longue
 - Sans dangers pour la santé

4

Dégivrage automatique

- Pas besoin de surveiller
- Un appareil qui fonctionne toujours correctement sans exigences supplémentaires de l'opérateur

5

Roues, pieds

- Variabilité
- Confort d'utilisation

6

Classe énergétique élevée

- Pertes minimales énergie
Haute efficacité
Aliments réfrigérés garantis
- Économies
 - Sécurité hygiénique

Fiche technique

Paramètres techniques



Armoire réfrigérée froid positif 700 l sans agrégat, spécial boulangerie EN 40x60, inox

Modèle	Code SAP	00012012
ENRP 700 R	Groupe d'articles	Armoires réfrigérées - froid positif/négatif

1. Code SAP:

00012012

2. Largeur nette [mm]:

733

3. Profondeur nette [mm]:

847

4. Hauteur nette [mm]:

2090

5. Poids net [kg]:

142.20

6. Largeur brute [mm]:

763

7. Profondeur brute [mm]:

873

8. Hauteur brute [mm]:

2170

9. Poids brut [kg]:

157.20

10. Type d'appareil:

Appareil électrique

11. Alimentation:

230 V / 1N - 50 Hz

12. Température ambiante min [° C]:

10

13. Température ambiante maximale [° C]:

43

14. Propriétés de l'appareil 2:

De boulangerie

15. Volume brut [m3]:

1.445

16. Volume net [m3]:

1.298

17. Pieds réglables:

Oui

18. Unité:

Non